

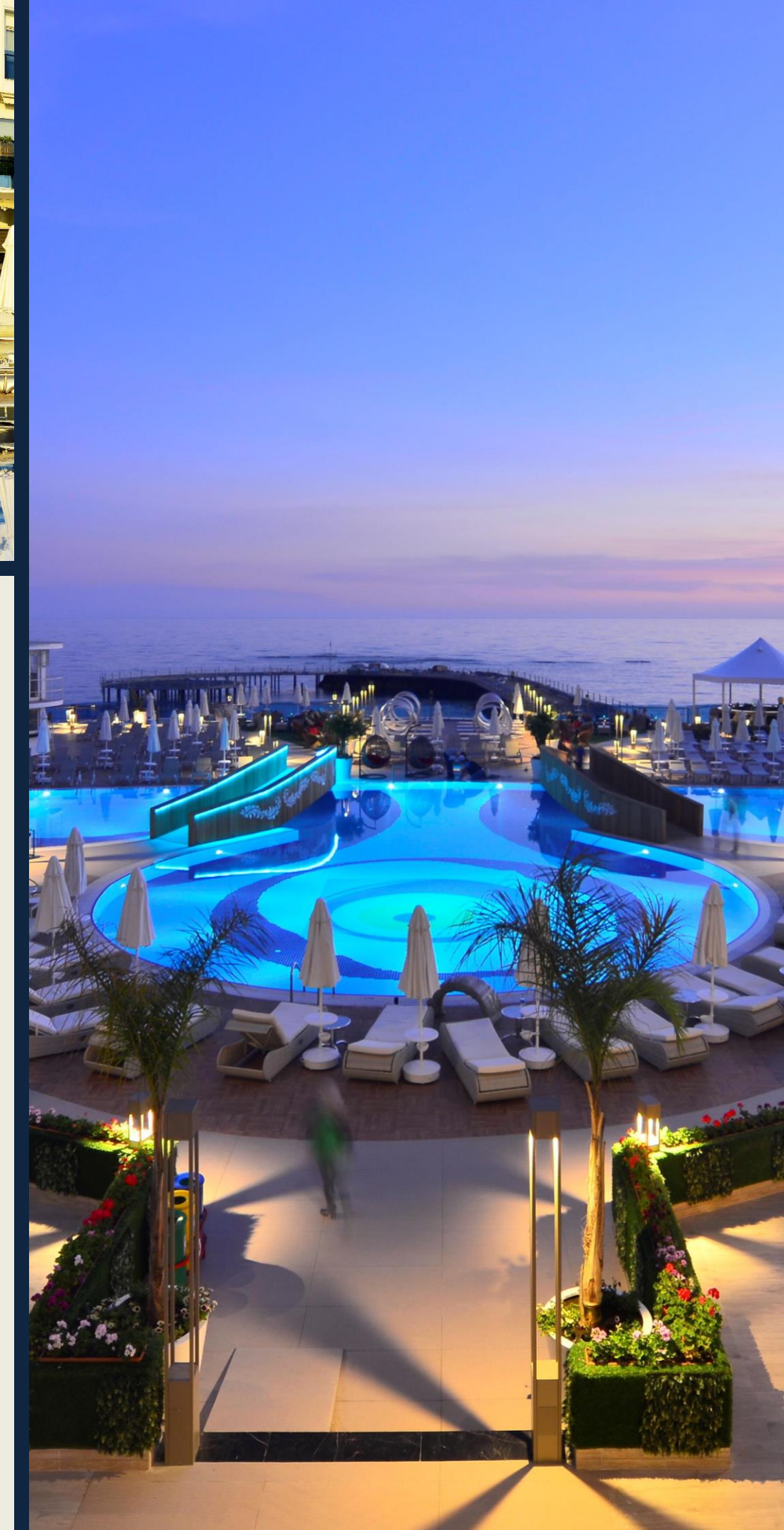


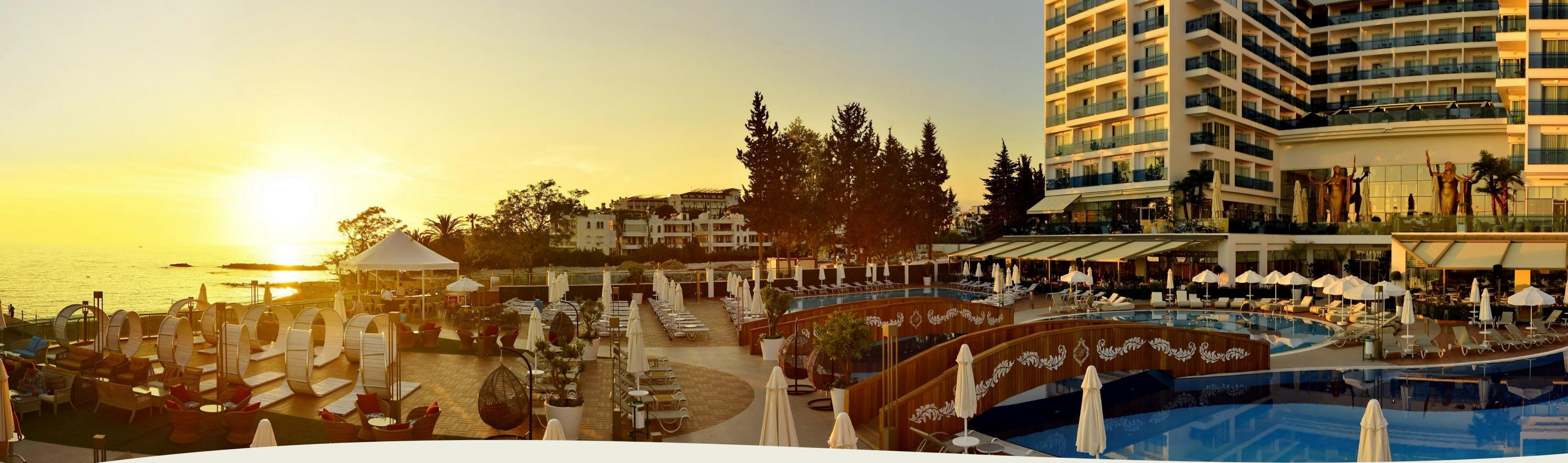
AZURA DELUXE RESORT & SPA Hotel

SÜRDÜRÜLEBİLİRLİK RAPORU 2023-2024



Konforun, kalitenin, sonsuz ve kusursuz hizmetin deluxe bir mimari içinde sunulduğu
AZURA DELUXE RESORT & SPA HOTEL' de size düşen kendinizi huzurun ve keyfin kollarına bırakmak...





- Tesisimiz Antalya'ya 98 km, Alanya'ya 22 km, Antalya havaalanına 98 km, Gazipaşa havaalanına 69 km uzaklıkta olup, Akdeniz ile Toros dağlarının birleştiği noktada, muhteşem bir doğa içerisinde, 12.000 m² alan üzerine kurulmuştur. Denize sıfır olarak kurulmuş olan tesisimizde 70 m uzunluğunda kum plaj ve iskele mevcuttur.
- Özel ve ayrıcalıklı bir tatil için AZURA DELUXE RESORT & SPA HOTEL, modern teknolojik konforlu odaları, tadı damağınızda kalacak farklı mutfaklara ait lezzetler sunan restoranları, rahatlatıcı bir hizmet veren "Symphony Spa" merkezi ve deniz manzaralı havuz kompleksi, mavi bayraklı kum plajı ve güler yüzlü ekibi ile size tatilinizde hayal ettiğiniz her şeyi sunmaya hazırdır.
- AZURA DELUXE & SPA RESORT HOTEL'in 365 adet konforlu, lüks ve yüksek standartlardaki odaları büyüleyici Akdeniz manzarası ile birleşerek tatilinizi unutulmaz kılacak.

SÜRDÜRÜLEBİLİRLİK POLİTİKAMIZ

- AZURA DELUXE RESORT&SPA HOTEL adına turizmin çevremiz üzerindeki etkilerini en aza indirmek amacıyla çıktığımız bu uzun yolda, atık yönetimi, doğal kaynak kullanımı, çalışanlara sağlık, güvenlik ve çocuk koruma konularında bilgilendirme ve eşit hakların tanınması faaliyetleri ile bulunduğumuz topluluk ile entegre olma ve toplumsal sorunların çözümünde yer alma konularında yaptığımız çalışmaların, turizmde sürdürülebilirliğin sağlanmasına katkı sağlayacağı inancındayız. Doğal kaynakların tasarruflu kullanımının ve bu kaynakların etkin bir şekilde yönetilmesinin, turizmin sürdürülebilirliğinin sağlanması açısından çok önemli olduğuna inanmaktayız.
- Amacımız, yürürlükte bulunan kanunlara, tüzüklere ve düzenlemelere uyarak, hizmet verdiğimiz toplumlara yüksek kalitede hizmet, ekonomik büyüme, çevre koruma, toplumsal katılım ve tabii ki, istihdam vasıtasıyla fayda sağlamaktır. Sürdürülebilirlik ile ilgili amaç ve hedeflerimizi belirleyip, sürekli olarak performansımızı geliştirecek ve faaliyetlerimizin çevre üzerindeki etkilerini aza indireceğiz. Misafirlerimiz, tedarikçilerimiz ve genel olarak toplum arasında sürdürülebilirlik konusunda bilinç oluşturacağız.



ÇALIŞAN HAKLARI

- Fırsat eşitliğinin toplumsal sürdürülebilirliğin temellerinden biri olduğunu kabul etmek
- Kadınların iş yaşamına eşit ve etkin katılımını sağlamak ve kadın istihdamını arttırmak
- Zorla ve zorunlu işçilik ve çocuk işçiliğin kaldırılmasını desteklemek

ÇEVRESEL

- Doğal kaynakların etkili kullanımı ve daha az atık,
- Su kullanımını azaltmak,
- Atıkların kaynağında azaltımı ilkesine uygun çalışmalar yapmak,
- Faaliyetlerimizde temizlemek yerine kirletmemek ilkesi ile uyum içerisinde çalışmak,
- Faaliyetlerimizden kaynaklanan karbondioksit başta olmak üzere tüm sera gazlarının salınımı azaltmak,
- Yenilenebilir ve verimli enerji kullanmak,
- Su Güvenliği kriterlerine uygun hareket etmek, kişi başı su tüketimini azaltmak, tesislerimizde düzenli su analizlerini ve rutin kontrolleri yaparak çevremize zararsız halde Atık Su hattına gönderilmesini sağlamak,
- Tesislerimizin tüm faaliyetlerinde, Yöresel ve Yerli Ürünlere öncelik vermek, Ülkesel ve Global ekonominin sağlıklı büyümesine katkıda bulunmak,
- Tüm misafirlerimize yörenin Doğal ve Kültürel Miraslarını ve Eserlerini tanıtmak,
- Yöre Halkının yaşam kalitesine pozitif etki edecek çalışmalar yapmak ve yöresel dokuyu korumak,



BİYOÇEŞİTLİLİĞE SAYGI

- Çevre stratejilerimizi oluştururken ve faaliyetlerimizi tasarlarken biyoçeşitlilik ve ekosistem konularını dikkate almak,
- Tesislerimize ait karasal alanlarda Ekolojik sistemi korumak, İstilacı türleri takip ederek çevremizdeki doğal yaşamın korunmasını ve sürdürülebilirliğini sağlamak,
- Yaban hayatı türleri, kullanımlarının sürdürülebilir olmasını ve yerel ve uluslar arası yasalara uygun olmasını sağlayan düzenlenmiş bir faaliyetin parçası olması dışında avlanamaz,- toplanamaz, tüketilmez, sergilenmez veya alınıp satılmaz.





EKONOMİK

- Çalışanlarımız arasında “Eşit İş Yükü, Eşit Ücret” prensibini daima ön planda tutmak
- Daha yüksek ekonomik değer üretmek ve dağıtmak
- Değer zincirimizde, sürekli iyileştirmeyi ve gelişimi temel alarak rekabet avantajı yaratmak ve sürdürülebilir karlılığı sağlamak
- Tedarikçilerimizin, temel insan haklarına, fırsat eşitliğine ve iş etiği ilkelerimize uyumunu sağlamak
- Güvenli çalışma ortamı, çalışma saatleri ve ücretlendirme de dahil olmak üzere tüm yasal düzenlemelere uyum gösteren tedarikçiler ile çalışmak

SÜRDÜRÜLEBİLİR SATIN ALMA POLİTİKAMIZ

Azura Deluxe Resort & Spa Hotel olarak “Sürdürülebilir Satın Alma Politikası”, tüm diğer politikalarımızda ortaya konulan ilke ve prensiplerimiz temel alınarak oluşturulmuştur. Tedarik faaliyetleri sürecinde tüm konularda yasalara ve etik kurallara uygun hareket etmek, tehdit altındaki türlerin tedarikini gerçekleştirmemek ve faaliyetlerin gerçekleştirileceği kurumlarda ve kişilerde din, dil, ırk, cinsiyet, cinsel tercih, fiziksel yetkinlikler konularında ayırım yapmadan, tedarikçi ve taşeron çalışanlarının hakları göz önünde tutularak, çevreye duyarlılık ve ekonomik çıkarlar doğrultusunda yerel tedarikçileri ön planda tutarak hareket etmek ve tüm bu süreçlerde tedarikçi ve taşeronlardan yasalara ve etik kurallara uygun hareket edilmesini talep etmek, tüm tedarik zinciri boyunca yayılarak güçlenmesini ve devamlılığının sağlanmasını hedeflemek, satın alma politikamızdır. Bu hedefe ulaşabilmek için tedarikçilerimizin bu kapsamdaki temel ilkelerimizi bizimle paylaşması ve bu ilkelerin sürekli iyileştirilmesi anlayışıyla yayılarak geliştirilmesi konusunda bizimle iş birliği içinde olmalarını bekleriz. Sürekli iyileştirmenin sağlanması için yapıcı geri bildirim sağlanmasını ve bu alandaki örnek uygulamaların sistematik olarak bizimle paylaşılmasını teşvik ederiz.

Bu kapsamda önceliğimiz;

- Tedarik zincirimizde yer alan tüm operasyonların hukuka ve etik kurallarına uygun şekilde yürümesini sağlamak.
- Ayırım gözetmeksizin tüm tedarikçilerimizle samimi, dürüst, saygılı, adil, tarafsız ve şeffaf iş ilişkileri kurmak; tedarikçi seçimi dahil olmak üzere tüm tedarik faaliyetlerinin adil sürdürülmesini sağlamak ve tedarikçilerimize karşı yükümlülüklerimizi zamanında yerine getirmek.
- Tedarik zincirimizde yer alan paydaşlarımıza, sürdürülebilirlik ve kurumsal sosyal sorumluluk bilinci konusunda örnek olacak yaklaşımlarda bulunarak çevre ve toplum için sürdürülebilir bir tedarik zinciri kültürü oluşturmak.
- Sürekli iyileştirmenin sağlanması için tedarikçilerimizle işbirliği içerisinde bulunarak geri bildirim ve örnek uygulama paylaşımları konusunda tedarikçilerimizi teşvik etmek.
- Topluma ve çevreye saygılı, iklim değişikliğine duyarlı, enerji verimliliğini sağlamaya yönelik kaynak koruma, atık azaltma, yeniden kullanma ve geri kazanma aktiviteleri yürüten; kaynaklarını doğayla uyumlu ve etkin şekilde kullanan; atık ve kirli gazların emisyon yönetimi ve zehirli madde yönetimi kapsamında çalışmalar yürüten; çevre ve enerji konularında tüm yasal mevzuat ve standartlara uyarak mevzuat gerekliliklerinden daha iyisini yapma konusunda çaba gösteren tedarikçilerle çalışmak.
- Çalışanları için adil bir çalışma ortamı oluşturan; çalışanları arasında dil, ırk, cinsiyet, siyasi düşünce, felsefi inanç, din, mezhep ve benzeri sebeplerle ayırım gözetmeyen; kadın-erkek fırsat eşitliğine önem veren; gebe veya çocuk emziren kadınların çalışma koşullarını yasalara uygun şekilde düzenleyen; çalışanlarının fikirlerine değer veren ve sürekli iyileştirme faaliyetlerine dahil eden; çalışanlarının dokunulmazlık ve sendikalaşma haklarını koruyan; zorla veya zorunlu tutarak çalışmayı engelleyen; çocuk işçi çalıştırmayan; istihdam ve çalışma hayatıyla ilgili yürürlükteki tüm yasa ve düzenlemelere uyumlu tedarikçilerle çalışmak.

ÇALIŞAN VE İNSAN HAKLARI POLİTİKAMIZ

- Çalışanlara toplumsal cinsiyet eşitliğini destekleyen, adil, şeffaf, verimli, sağlıklı, dürüst, güvene dayalı ilişkiler ve gelişim odaklı bir çalışma ortamı sunularak her çalışanda farkındalık yaratmak amaçlanır.
- Eşitlik ve kapsayıcılık ilkeleri çerçevesinde işe alım sürecinden başlanarak eğitim, terfi, performans yönetimi, kariyer yönetimi ve ücretlendirme gibi tüm uygulamalarda cinsiyet, yaş, medeni durum, din, dil, etnik köken, hamilelik durumu veya olasılığı gibi tüm bireysel özelliklere dayalı ayrımcı unsurların ve disiplin uygulamalarında bedensel cezalandırma, fiziksel/psikolojik baskı, hakaret ve kötü muamele gibi insan onurunu zedeleyebilecek nitelikteki tüm tutum ve davranışların tamamen karşısında durulur.
- Uzun vadeli kişisel ve mesleki gelişim imkânlarının sunulduğu, yeni ve yaratıcı fikirlerin takdir edildiği, iş ortamının getirdiği dayanışma ve paylaşımı güçlendirerek, güven veren ve destek sağlayan bir çalışma atmosferi oluşturmayı hedeflemekteyiz.
- Yasa, mevzuat ve düzenlemeler gereği 18 yaş altındaki kişilerin ve/veya çocuk işçi çalıştırılmaması konusunda sosyal sorumluluk bilinci ile hareket eder. Çalışma ilkeleri gereği, kısa dönemli olağanüstü iş koşulları hariç olmak üzere, yasal mevzuatta öngörülen çalışma sürelerini aşmamaya dikkat ederiz.
- İş yerinde; çalışanlar arasında, çalışanlar ile paydaşlar arasında ve/veya paydaşların kendi aralarındaki ilişkilerin de şiddet, aile içi şiddet ve/veya cinsel dokunulmazlığın ihlaline karşı “Sıfır Tolerans İlkesi” benimsenir ve olası vakalarda Sıfır Tolerans İlkesi’ne bağlı tüm yaptırımlar uygulanır.
- Çalışan memnuniyetine yönelik yapılan uygulamalarda elde edilen bulgularla çalışanların motivasyonlarının artırılması ve kuruma olan bağlılığın güçlendirilmesi için teşvik sağlanır. İş yaşam dengesi kapsamındaki politika ve prosedürlerin etkin şekilde uygulanması ile çalışanların özel ve iş yaşamları arasındaki dengenin kurulması önemsenir.

ÇOCUK HAKLARI POLİTİKAMIZ

- Çocuklar Aydınlık geleceğin mirasçılarıdır. Onları bir birey olarak tanımak, haklarına sahip çıkmak, her türlü psikolojik, fiziksel, cinsel, duygusal, ticari vb. şiddet ve istismardan korumak öncelikli sorumluluğumuzdur.
- Çocuğun bedensel veya zihinsel saldırı, şiddet veya suistimale, ihmal ya da ihmalkâr muameleye, ırza geçme dâhil her türlü istismar ve kötü muameleye karşı korunması için tüm ekibimize, çocuk istismarının önlenmesi ve fark edilmesi konusunda eğitimler veririz.
- Tesisimizde çocuk işçi çalıştırılmasına müsaade etmez ve tüm iş ortaklarımızdan da aynı hassasiyeti bekleriz.
- Tesis içerisinde çocukların gelişimine katkıda bulunan, düşünce ve isteklerini, duygularını rahatça ifade edebilecekleri, kendilerini özgür ve rahat hissedebilecekleri ortamlar/imkânlar sunarız.
- Çocukların kendilerini koruyabilecek hem de karşısındakine zarar vermeyecek bir yaklaşımı örnek almaları konusunda yol gösterir, empati kurarak ve sevgiye dayalı bir yaklaşımla onları cesaretlendirir, diğer çocuklar ile olan iletişimlerinde birbirlerinin hislerini-düşüncelerini anlamalarını sağlayacak yönlendirmelerde bulunur ve her fırsatta başarılarını kutlarız. Çocukları emanet aldığımız ortamlarda (çocuk kulübü vb.) ebeveynlerine veya güvenilir başka bir yetişkine nasıl ulaşacağımız konusunda emin oluruz.
- Çocuğa ruh sağlığını, gelişimini ya da onurunu zedeleyecek şekilde fiziksel güç kullanılması, reddetme, aşağılama, suçlama, tehdit etme gibi davranışlara süreğen olarak maruz kalması, bir erişkinin ya da gelişimsel olarak kendinden büyük bir diğer kişinin cinsel istismarı gibi vakalar karşısında dikkatli davranır ve şüpheli eylemlere şahit olduğumuzda öncelikle tesis yönetimine bilgi verir, gerekli görülen durumlarda Sosyal Destek Hattı'ndan yardım isteriz.

KADIN HAKLARI VE CİNSİYET EŞİTLİĞİ POLİTİKAMIZ

- Tesisimizde cinsiyetinden bağımsız herkes için, işe ve mesleğe, fırsatlara, kaynaklara, karar alma mekanizmalarına eşit erişim; meslekte ilerleme, güvence, süreklilik, üretkenlikte eşitlik ve eşit işe eşit ücret, eşit muamele, eşit haklar, eşit mükâfatlar ile çalışma yaşamında toplumsal cinsiyet eşitliği desteklenmektedir.
- Tesisimiz etkin iş sağlığı, güvenliği ve çalışan refahı programlarına sahip, insana yakışır çalışma koşulları, sağlık ve refahı güvence altında, eşitliği esas alan uygulamalar sunarız.
- Ekonomik büyüme ve kalkınma açısından kadının işgücü piyasasına katılımı çok önemli bir olgudur. Bu düşünce ile Kadınların iş gücüne katılımını tüm departmanlarımızda destekler, eşit fırsatlar sunarız.
- Eşitlik ilkesi gözetilerek iş bölümü ve görev dağılımı yaparız.
- Kariyer fırsatlarından eşit düzeyde faydalanılması için gerekli mekanizmaları kurarız.
- Eğitim politikaları oluşturur, izler, kadınların katılımına özel olarak dikkat eder ve farkındalığın artmasına destek oluruz.
- İnsanların günlük hayatlarının büyük bir kısmını geçirip, ileriye dönük planlar yaptığı ve başarılı olmayı hedeflediği en önemli iki alan iş ve ailedir. Bu nedenle tesisimizde İş-aile yaşam dengesini koruyan çalışma ortamı ve uygulamalarını oluştururuz.
- Kadınların hiçbir şekilde taciz, korkutma, ayrımcılık, bastırılma, zorlama, iftira, tehdit, gözdağı, alay, istismar, başkalarının önünde küçük düşürücü veya aşağılayıcı söz söyleme gibi çeşitli psikolojik saldırıları vb. durumlara maruz kalmasına müsaade etmeyiz.
- Kadınlarımızın dünyaya ve tesisimize kattıkları değerin daima farkında olur ve varlıklarını destekleriz.

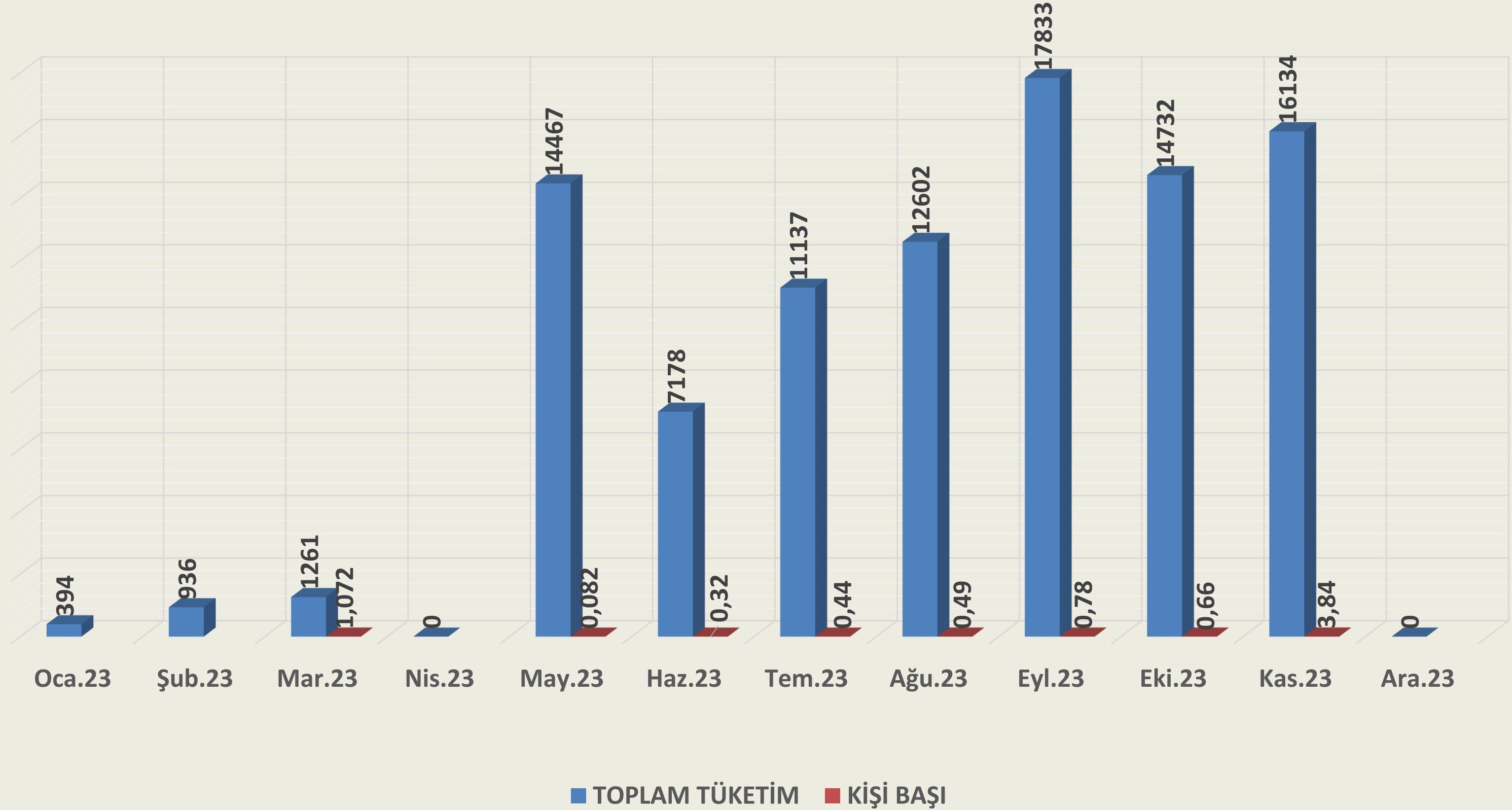
ENERJİ VERİMLİLİĞİ POLİTİKAMIZ

- Doğal kaynak tüketimi ve temiz enerji kullanımı gelecek nesiller için yaşamsal öneme sahiptir. Bu alanda yaptığımız doğru politika tercihleri ve yatırımlarla hem çevresel sürdürülebilirliği hem de ekonomik refahı destekleyerek toplumsal fayda sağlamaya çalışıyoruz.
- Doğal kaynakların sürdürülebilir şekilde kullanılması ve çevresel etkilerin azaltılması için ulusal ve uluslararası standartları, yasaları ve düzenlemeleri takip eder, bu çerçevede, enerji kullanımını azaltma ve enerji tüketim performansını iyileştirme hedefleri belirler, Enerji tüketimini azaltma ve verimliliği artırma amacıyla yapılan çalışmaları gönüllü olarak yürütür, çalışmalarımızın etkinliğini düzenli olarak izler ve takip ederiz.

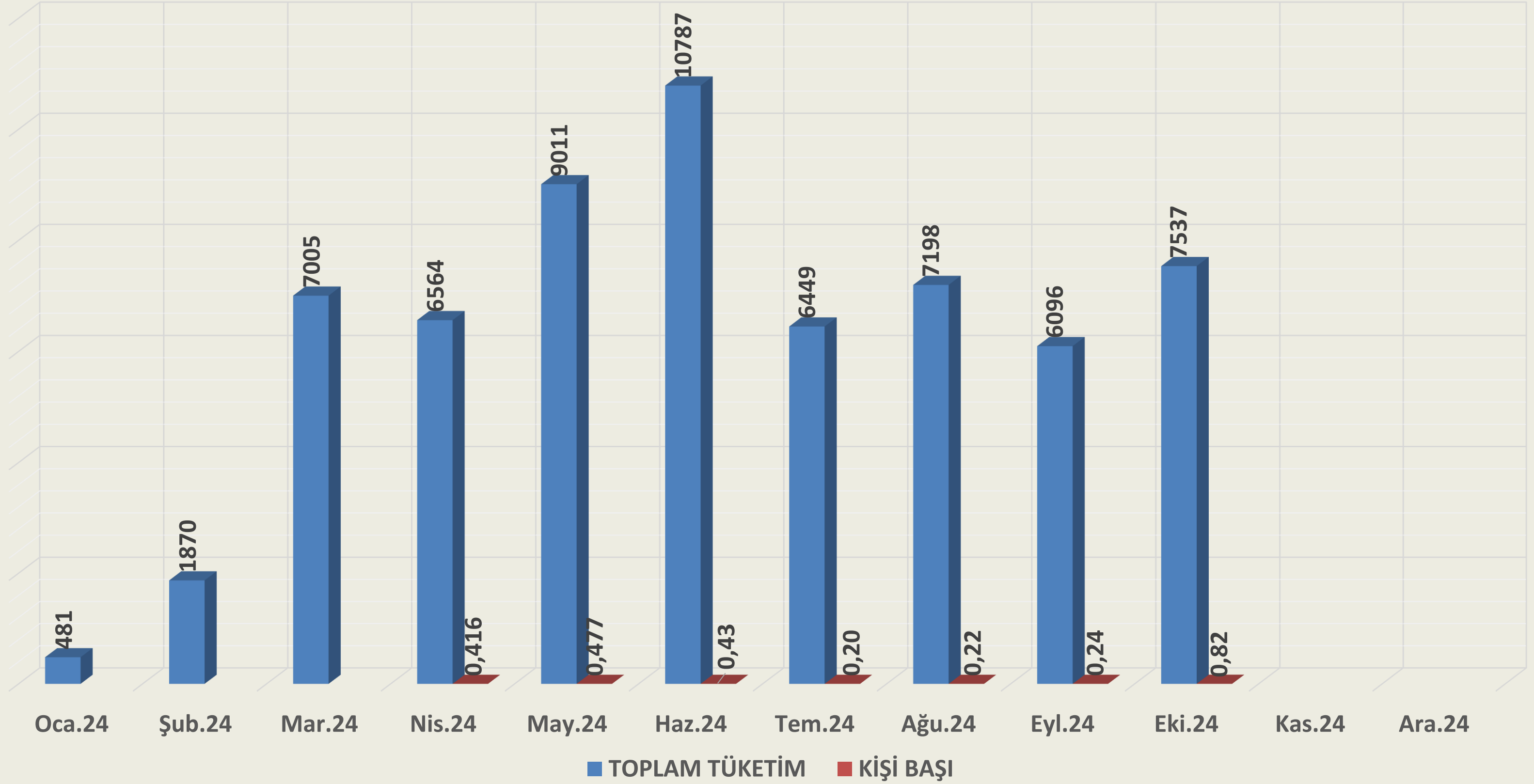
Bunun için,

- Eğitim programlarında enerji verimliliğine yer verir, kurum veya organizasyonunuzun sürdürülebilirlik hedeflerine ulaşmasına ve çalışanların bu hedeflere aktif olarak katılım sağlamasına yardımcı oluruz.
- Enerji verimliliği konusunda sürekli bir öğrenme ve gelişme kültürü oluşturur, kurumumuzda sürdürülebilirlik değerlerinin kökleşmesini sağlarız.
- Tüm paydaşlarla enerji yönetimi konusunda iş birliği yapar ve ortak amaçlar belirleriz.
- Misafirler, çalışanlar, ziyaretçiler ve iş ortaklarıyla düzenli olarak farkındalık ve eğitim programları düzenler, enerji yönetimi konusunda bilinç seviyesinin artmasına katkıda bulunuruz.
- Enerji verimliliği sağlayan ürün, ekipman, teçhizat ve teknolojileri araştırıp bulmaya, mevcut sistemlerimizi daha verimli sistemler ile değiştirmeye ve yeni sistemlere öncelik vermeye, enerji verimli ürün ve hizmetleri satın almaya, çalışanlara uygun kullanım ve bakım eğitimi vererek kullanmaya çalışırız.
- Enerji Yönetim Sistemimizi dokümante etmeyi, tüm departmanlarımıza yaymayı, gerektiğinde güncellemeyi, gözden geçirmeyi ve sürekli olarak iyileştirmeyi hedefleriz.

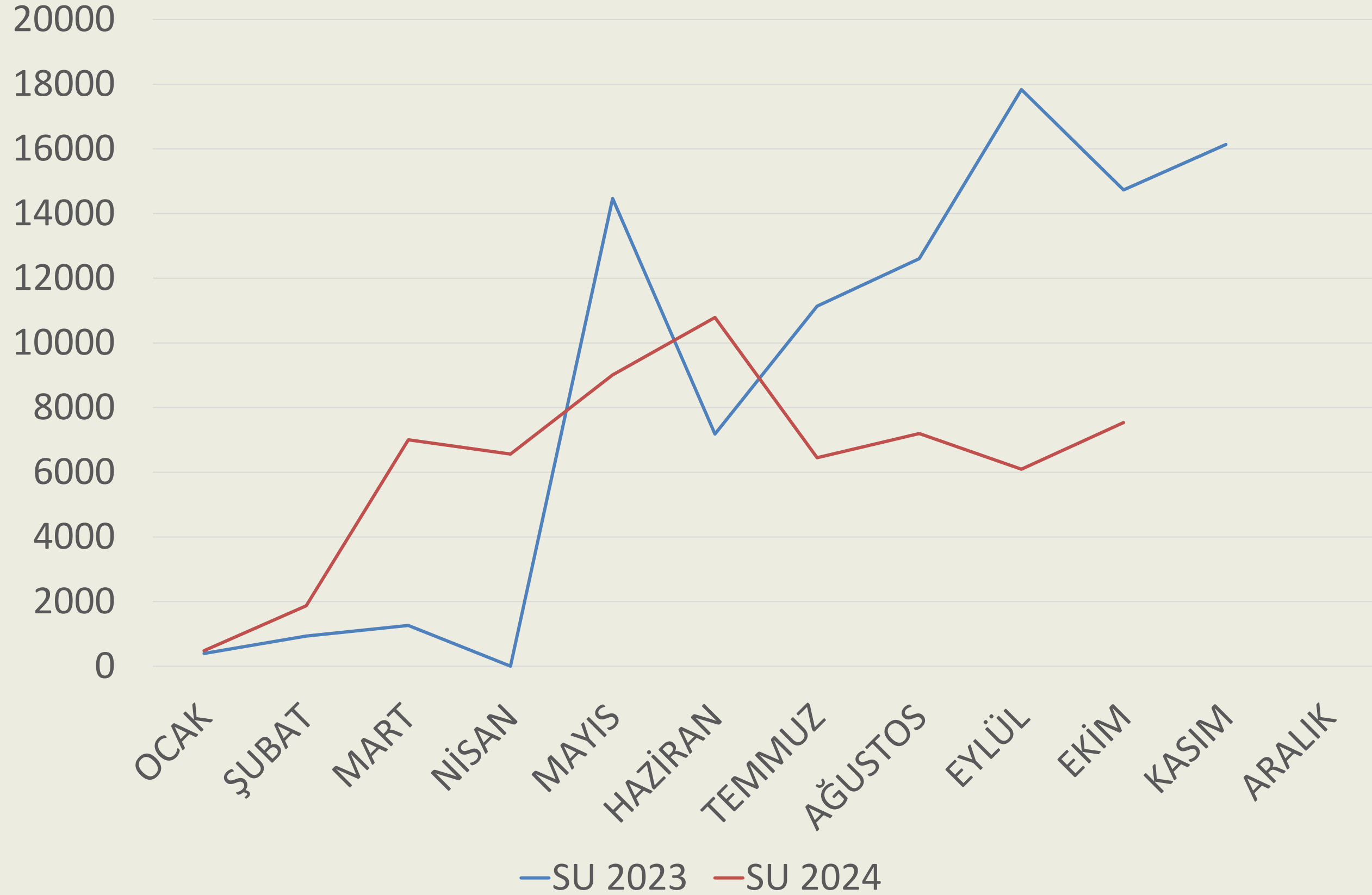
2023 SU TÜKETİMİ



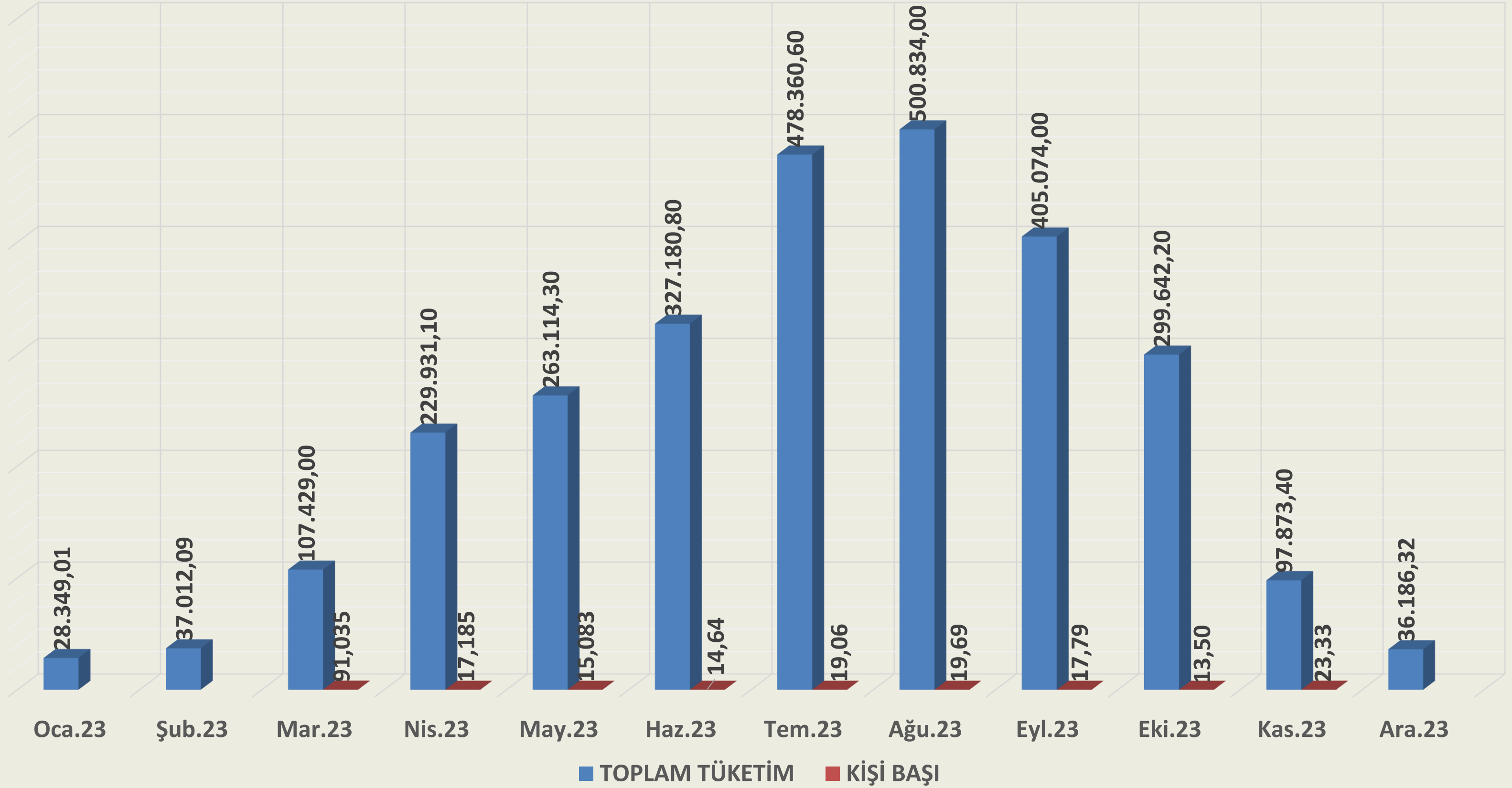
2024 SU TÜKETİMİ



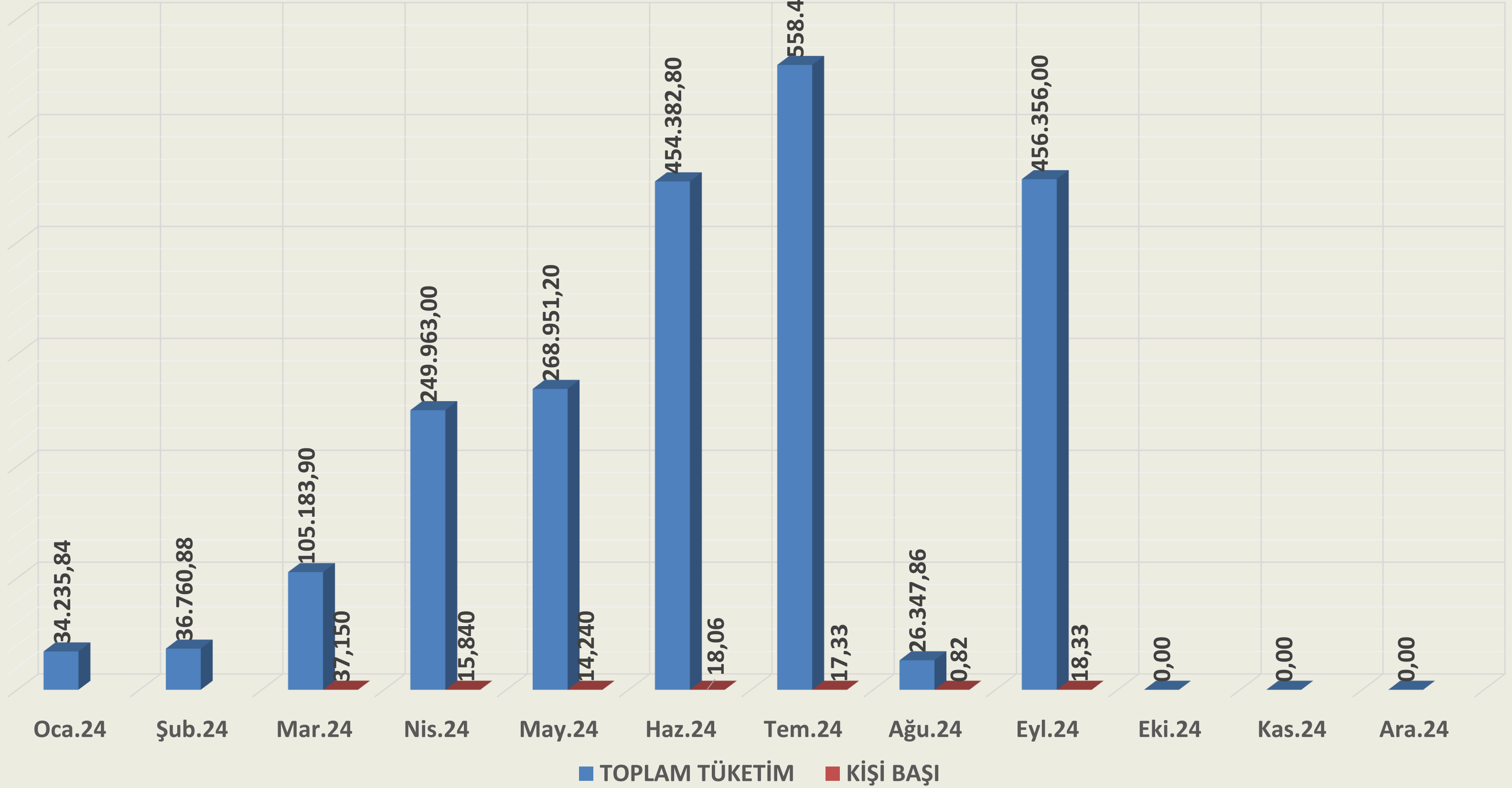
2023-2024 SU TÜKETİMİ KIYASLAMA (m³/AY)



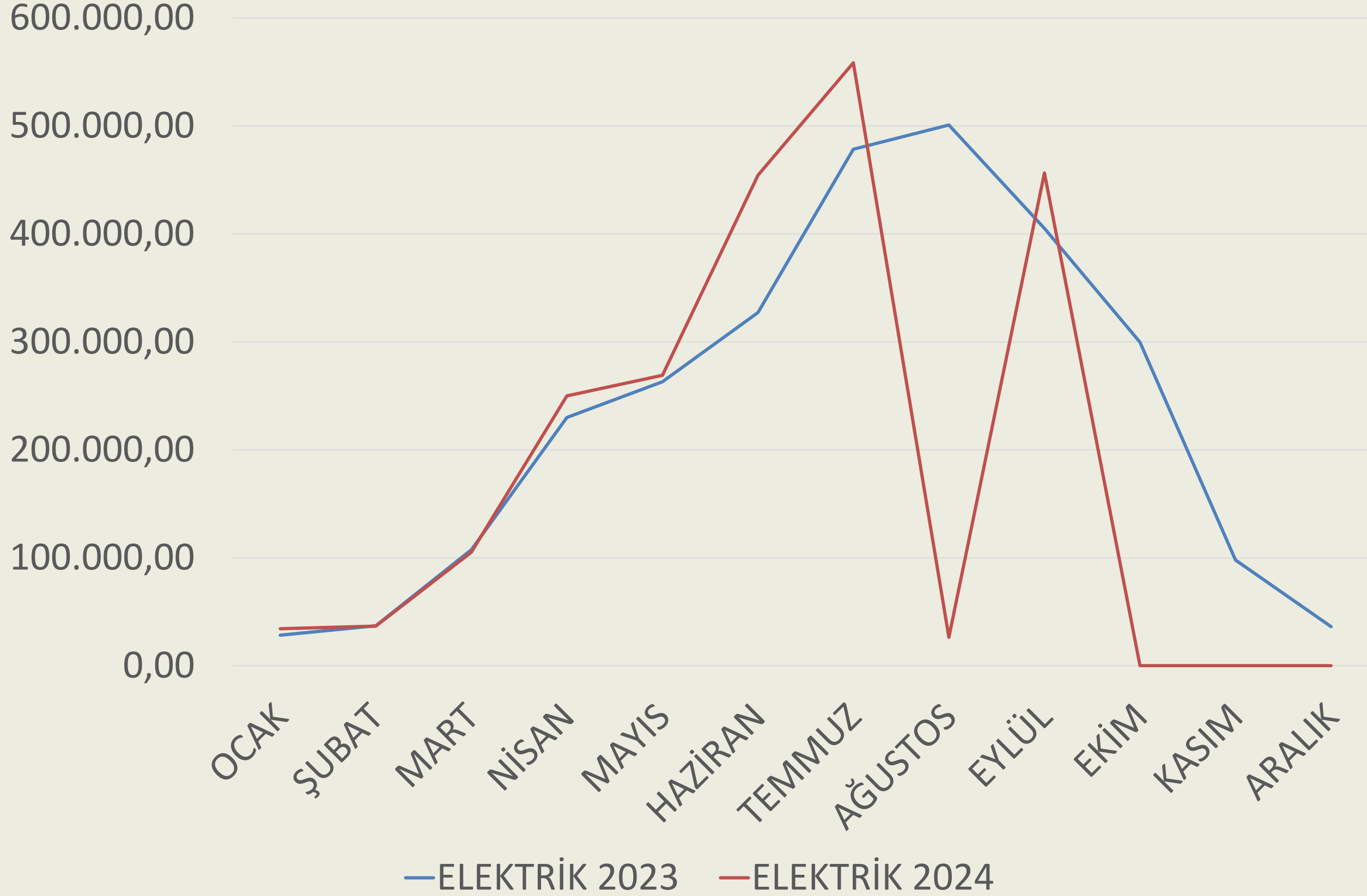
2023 ELEKTRİK TÜKETİMİ



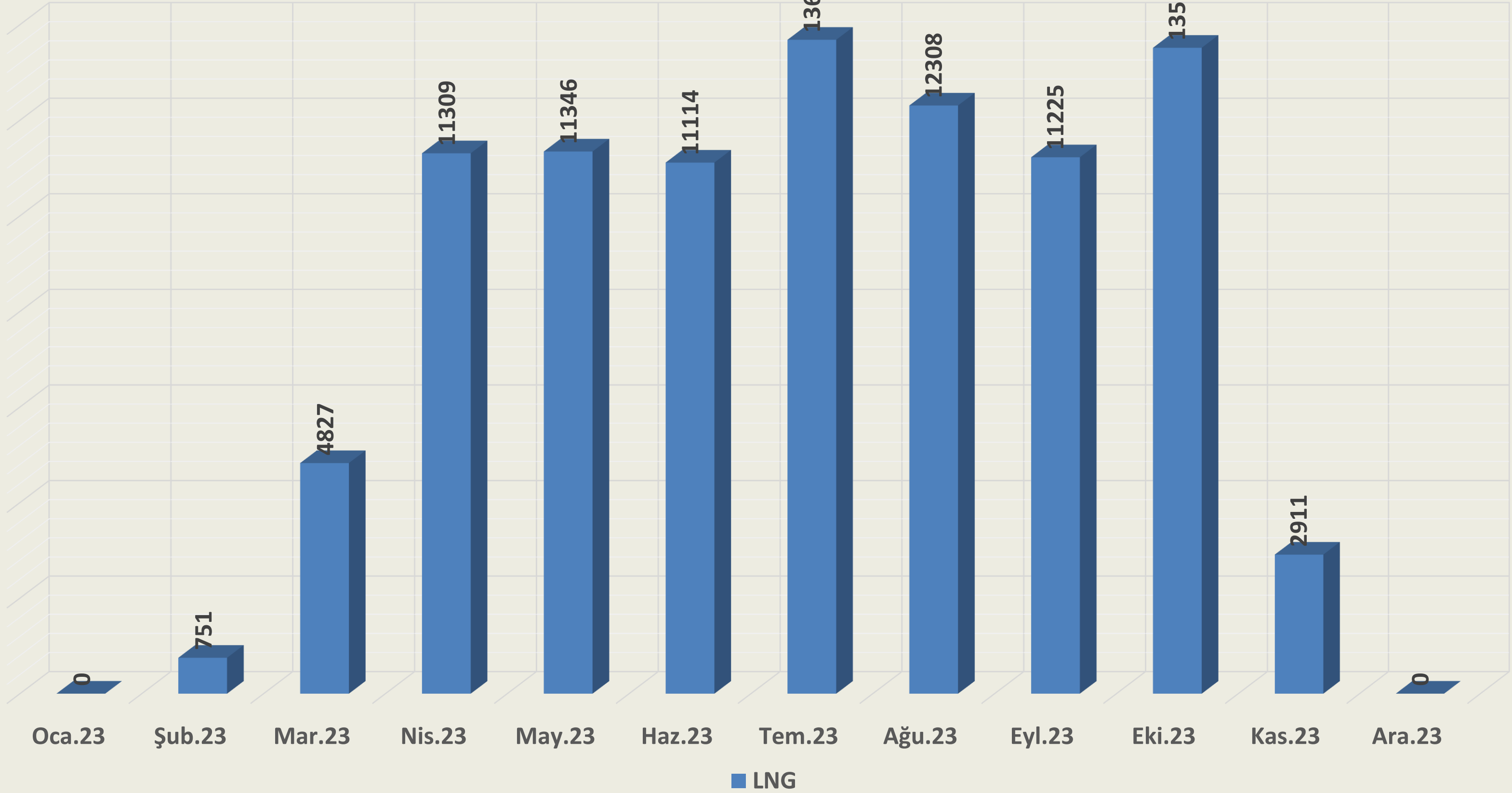
2024 ELEKTRİK TÜKETİMİ



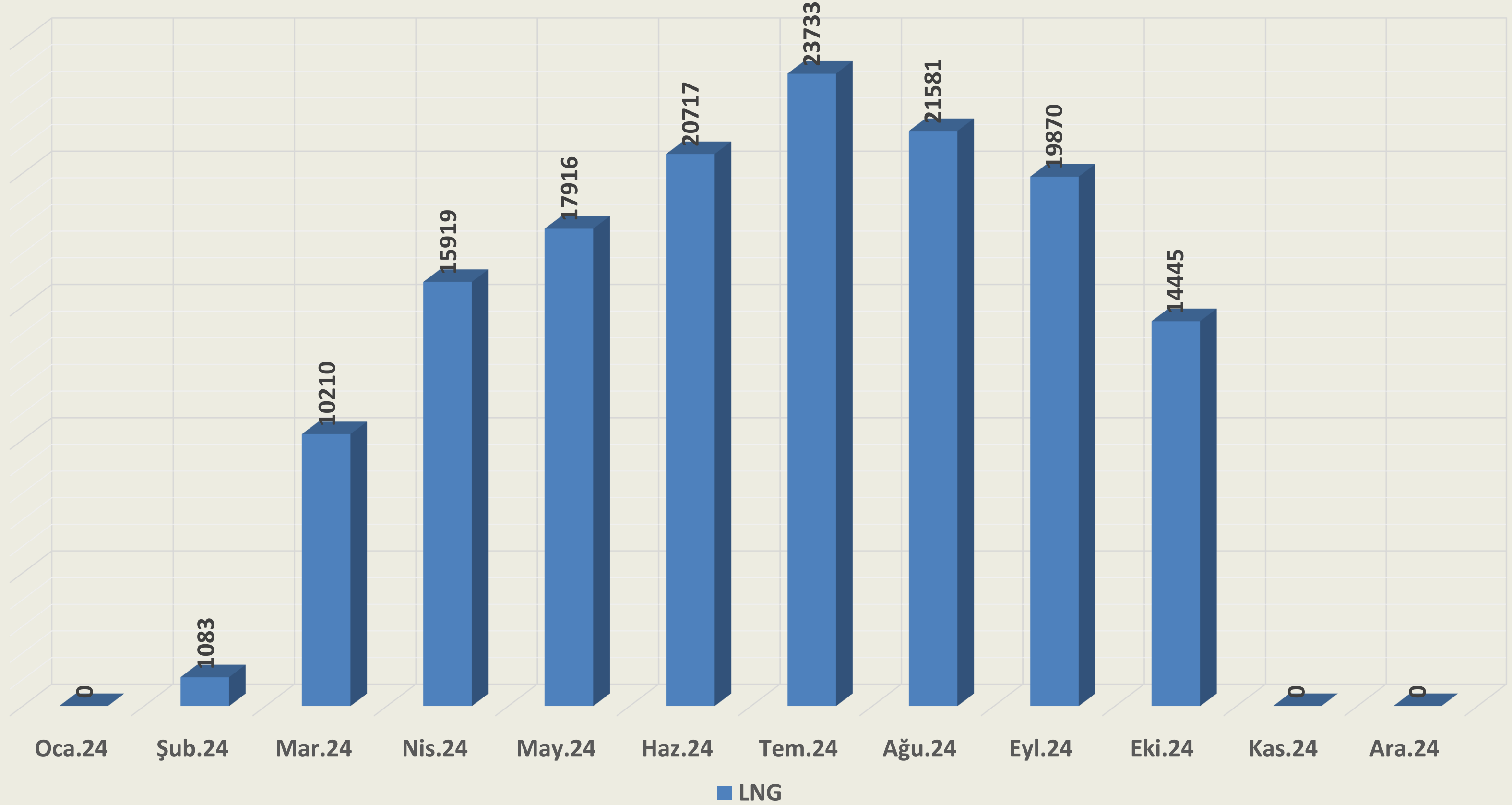
2023-2024 ELEKTRİK TÜKETİMİ KIYASLAMA (kWh/AY)



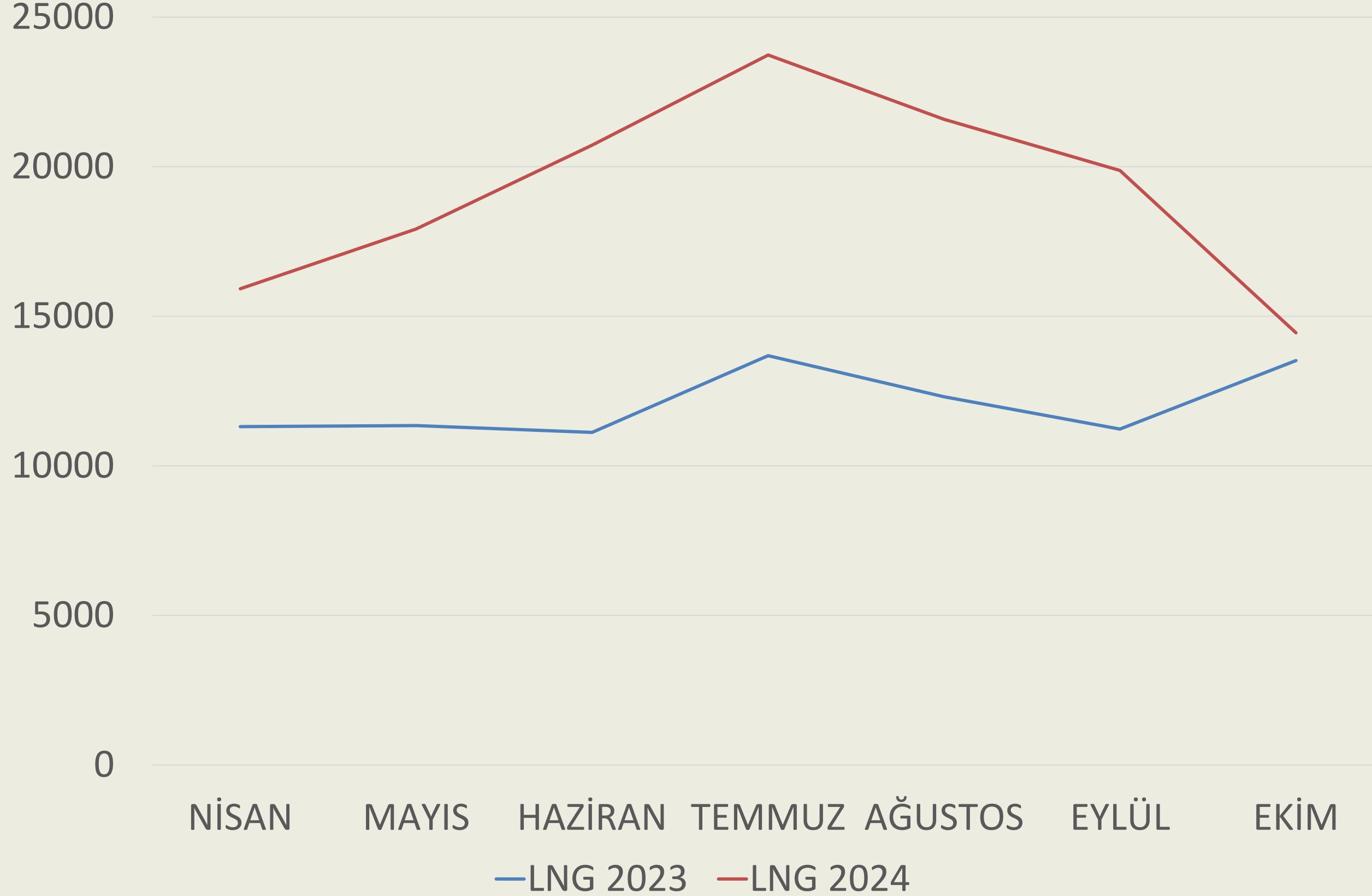
2023 LNG TÜKETİMİ



2024 LNG TÜKETİMİ



2023-2024 LNG KIYASLAMA (LT/AY)



ATIK VE TEHLİKELİ MADDE YÖNETİMİ

- Tesisimizde, tehlikeli ve tehlikesiz sınıftaki atıklarımız kaynağında ayrıştıma tabi tutularak, ayrı olarak geçici depolama alanlarında teslimatı yapılanaya kadar muhafaza edilir. 2872 sayılı Çevre Kanunu kapsamında çıkarılan yönetmelik/tebliğ/usul ve esas hususlarına uygun şekilde lisanslı firmalara teslim edilmektedir.
- Doğal kaynaklarımız dünya nüfusunun artması ve tüketim alışkanlıklarının değişmesi nedeniyle her geçen gün azalmaktadır. Bu nedenle malzeme tüketimini azaltmak, değerlendirilebilir nitelikli atıkları geri dönüştürmek suretiyle doğal kaynaklarımızı verimli kullanmak zorundayız. Doğal kaynakların sınırsız olmadığı, dikkatli bir şekilde kullanılmadığı takdirde bir gün bu kaynakların tükeneceği kesindir. Bu nedenle geri dönüşüm doğal kaynaklarımızın korunması ve verimli kullanılması için son derece önemli bir işlemdir. Bu anlamda, atıkların geri kazanılması ve tekrar ekonomiye kazandırılmasının ilk adımı atıkların kaynağında ayrıştırılması adımıdır.
- Tesisimiz 2020 yılı süresince yaptığı plan ve çalışmalarla 27/12/2020 yılında “Sıfır Atık Belgesi ” almaya hak kazanmıştır.



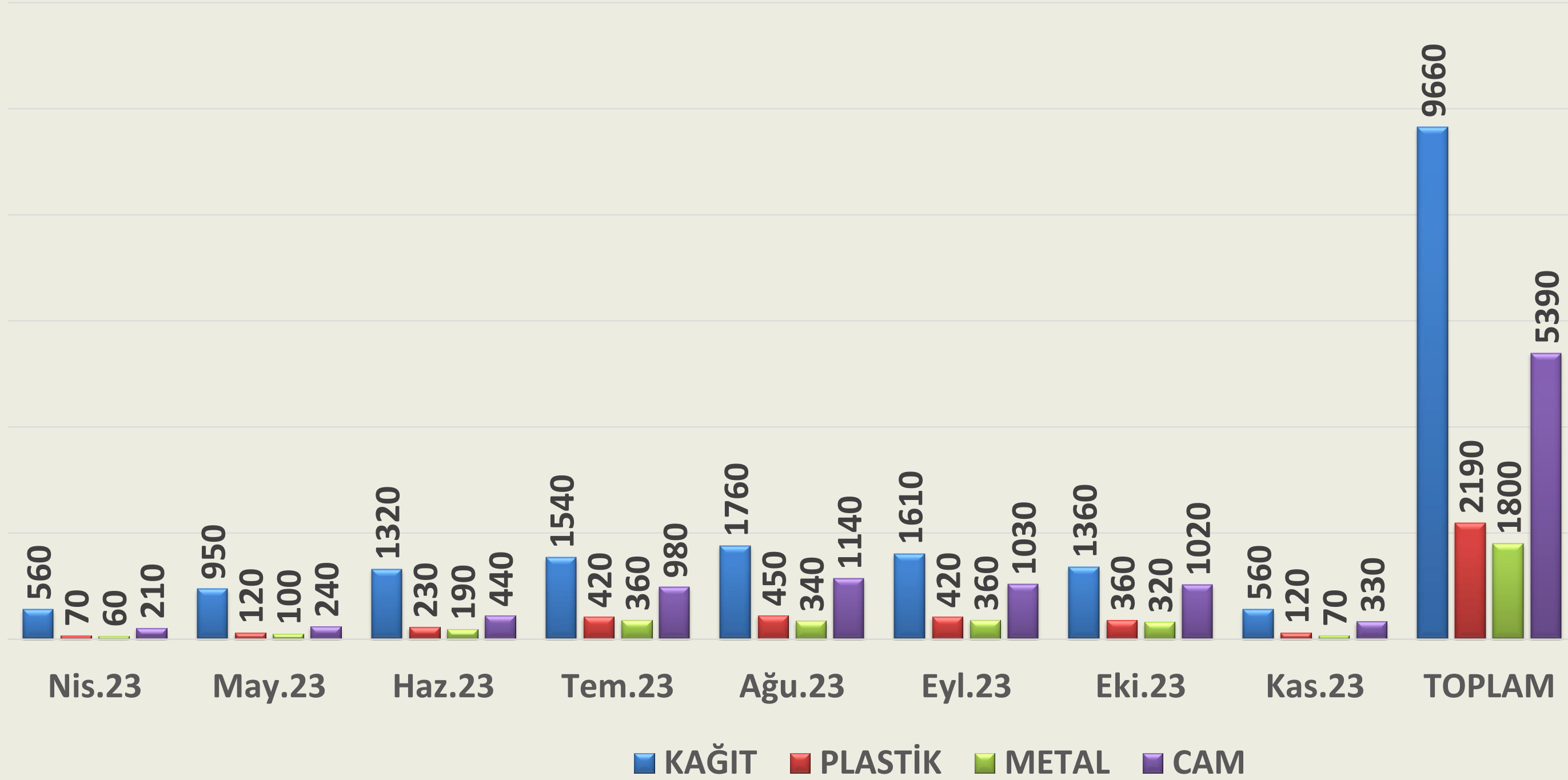
TEHLİKELİ ATIKLAR

ATIK KODU	ATIK ADI	ATIK KODU	ATIK ADI
180103	Enfeksiyonu önlemek amacı ile toplanmaları ve bertarafı özel işleme tabi olan atıklar	200134	20 01 33 dışındaki pil ve akümülatörler
200126	20 01 25 dışındaki sıvı ve katı yağlar	160601	Kurşunlu piller ve akümülatörler
200108	Biyolojik olarak bozunabilir mutfak ve kantin atıkları (POSA)	130208	Diğer motor, şanzıman ve yağlama yağları
150110	Tehlikeli maddelerin kalıntılarını içeren ya da tehlikeli maddelerle kontamine olmuş ambalajlar	130113	Diğer hidrolik yağlar
150202	Tehlikeli maddelerle kirlenmiş emiciler, filtre malzemeleri (başka şekilde tanımlanmamış ise yağ filtreleri), temizleme bezleri, koruyucu giysiler	130703	Diğer yakıtlar
070216	Zararlı silikonlar içeren atıklar	160107	Yağ filtreleri
020108	Tehlikeli maddeler içeren zirai kimyasal atıklar	061302	Kullanılmış aktif karbon
200135	20 01 21 ve 20 01 23 dışındaki tehlikeli parçalar içeren ve ıskartaya çıkmış elektrikli ve elektronik ekipmanlar	160114	Tehlikeli maddeler içeren antifriz sıvıları
200121	Floresan lambalar ve diğer cıva içeren atıklar	150111	Boş basınçlı konteynerler dahil olmak üzere tehlikeli gözenekli katı yapı (örneğin asbest) içeren metalik ambalajlar
080317	Tehlikeli maddeler içeren atık baskı tonerleri	080111	Organik çözücüler ya da diğer tehlikeli maddeler içeren atık boya ve vernikler

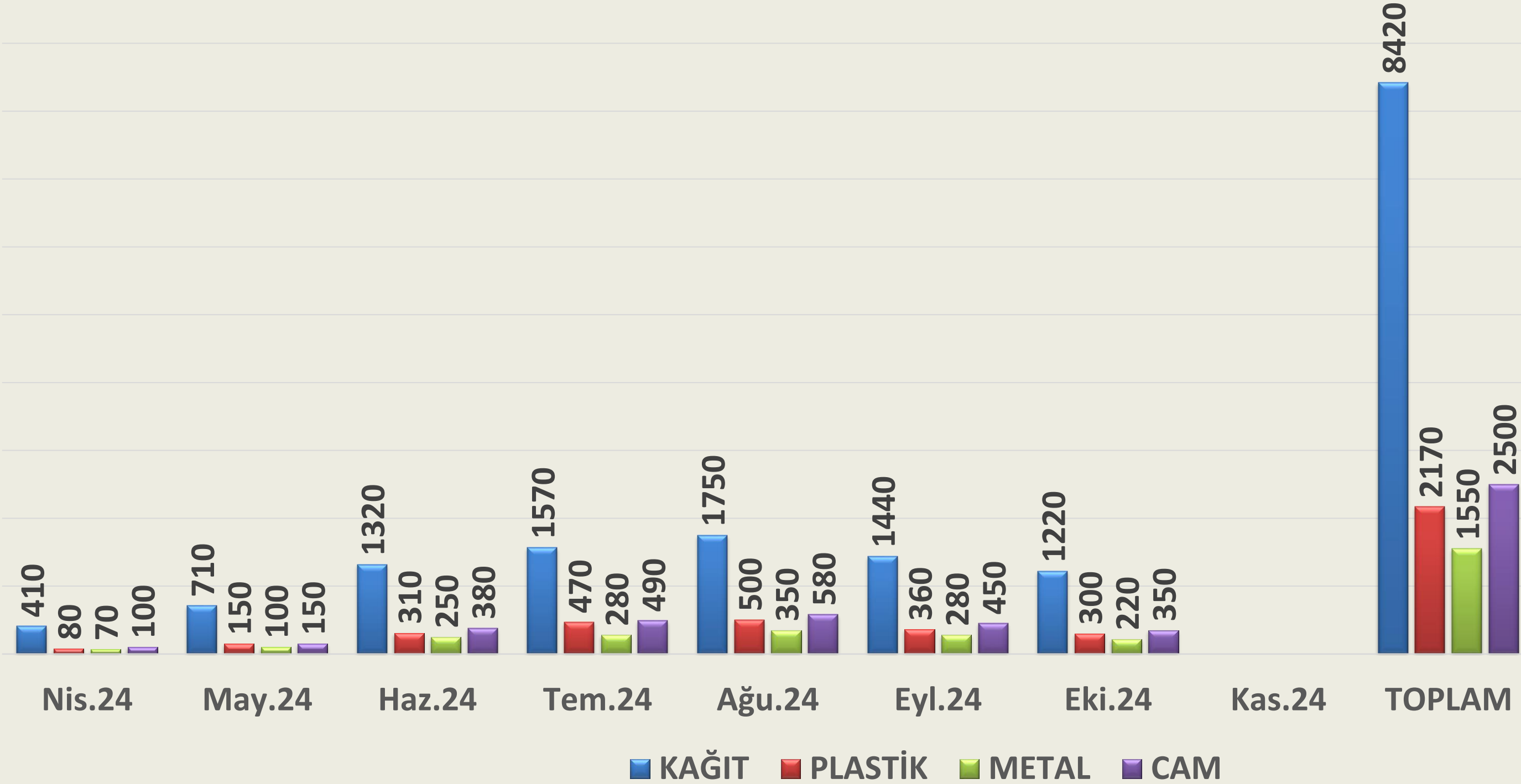
TEHLİKESİZ ATIKLAR

ATIK KODU	ATIK ADI	ATIK KODU	ATIK ADI
150101	Kağıt karton ambalaj atıkları	170203	Plastik atıklar
150102	Plastik ambalaj atıkları	170405	Demir ve çelik atıklar
150104	Metal ambalaj atıkları	170407	Karışık metal atıklar
200108	Biyolojik olarak bozunabilir mutfak ve kantin atıkları	170411	170410 dışındaki kablolar
170201	Ahşap atıklar	150107	Cam ambalaj atıkları

AMBALAJ KULLANIM MİKTARLARI(KG) 2023



AMBALAJ KULLANIM MİKTARLARI(KG) 2024



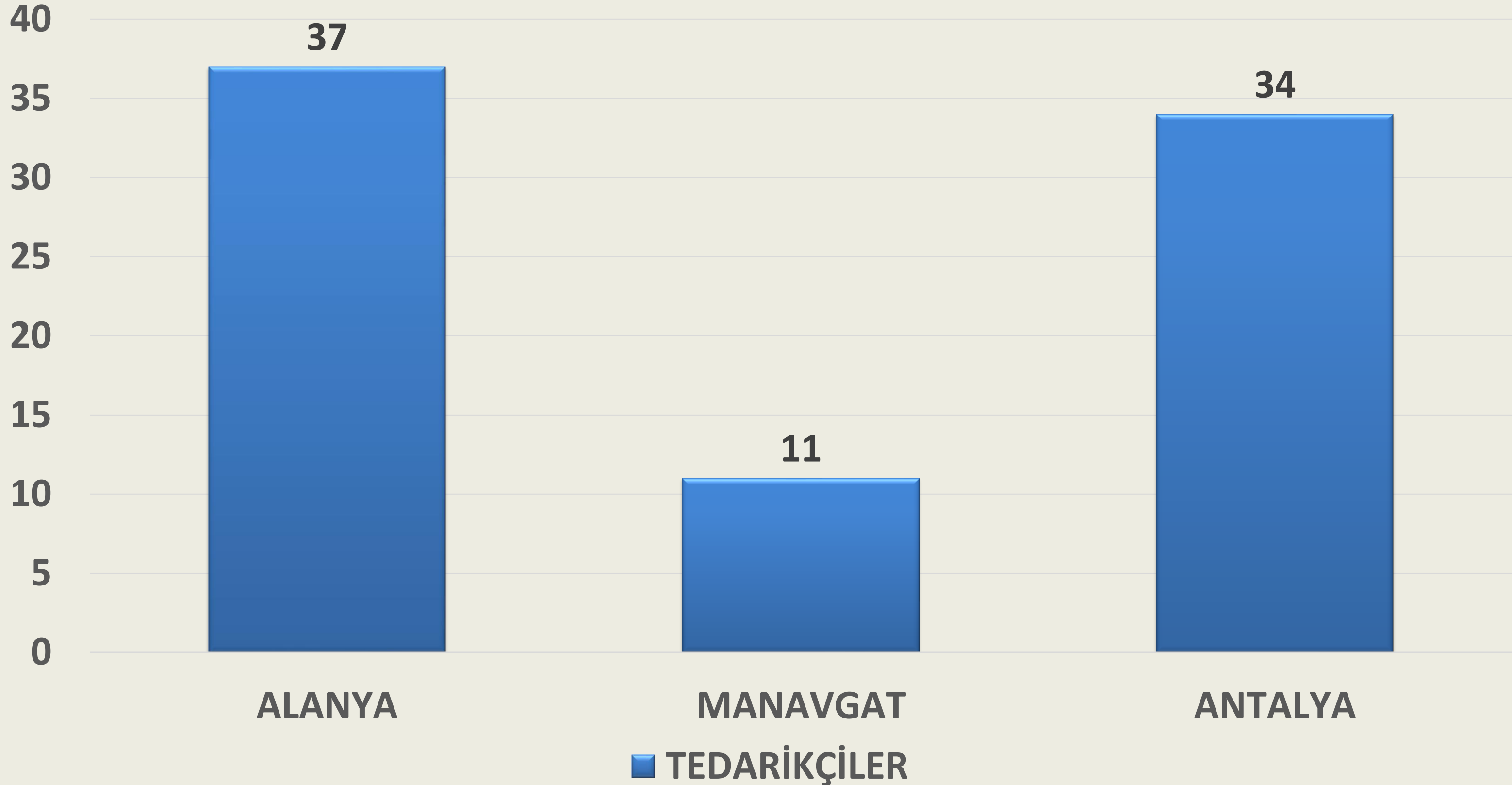
2023-2024 AMBALAJ MİKTARI KIYASLAMA



Bölgenin Ticari Hacmine Katkı Sağlanması;

Yakın bölgelerde bulunan tedarikçiler ile çalışılmaya özen gösterilmektedir. Otelimizin misafir ve çalışan hacmi, bulunduğumuz bölge için bir anlamda insan potansiyeli yaratıp, bölge nüfusunu artırmaktadır. Yakın belde, ilçe ve illerden çalışanların istihdam edilmesi bölgede ekonomik kalkınmaya destek olmaktadır.

TEDARİKÇİLER



PERSONEL VE ÇALIŞMA HAYATI

- Azura Deluxe Resort & Spa Hotel ruhunda, bizi biz yapan en önemli kaynak çalışanlarımızdır. Bunun farkında olarak çalışanlarımızın sosyal ve yan hakları, performans yönetimleri, ödüllendirilmeleri, eğitim ve kariyer yönetimi, çalışan güvenliği gibi konular daima önceliğimizdir. Otelimizde Sürdürülebilirlik yaklaşımının ayrılmaz bir parçası olarak değerlendirilen personellerin bilinçlendirilmesi, sürece dahil olabilmeleri için fırsatlar verilmesi ve gelişim fırsatlarına katkıda bulunabilmeleri oldukça değerlidir. Bu bağlamda yıllık eğitim planlarımızda ve oryantasyonlarımızda; sosyal haklar, yerel istihdamın desteklenmesi, doğal yaşamın korunması, vahşi yaşamı destekleme, yakın çevrenin tarihi turistik yerleri, kültürel zenginliği, ekolojik çeşitliliği, enerji ve su tasarrufu, çevre faaliyetleri-geri dönüşüm sistemimiz, yerel kaynaklara yönelim gibi eğitim konularımız yer almakta, işletme içerisinde sürdürülebilirlik felsefesinin yaygınlaştırılması için çalışılmaktadır. Tüm bunların yanı sıra, gerek oryantasyon eğitimi gerek ise yıllık eğitim ihtiyaçlarına göre belirlenen eğitimler ile farkındalıkların her anlamda artırılması hedeflenmektedir.

- Tüm çalışanlarımızın motivasyonunu arttırmak ve ekip ruhunu yaşatmak adına sıklıkla organizasyonlar planlanmakta ve gerçekleştirilmektedir.
- Bizler, çalışanlarımıza gelişim fırsatı sunmanın en önemli sorumluluklarımızdan biri olduğunu biliyor, çalışanlarımızın kendilerini geliştirdiklerinde yaptıkları işlerde fark yaratacaklarına ve başarılarının artacağına inanıyoruz.
- Bu sorumluluğumuz kapsamında;
- Ayın/Yılın Personeli-> Örnek çalışanlarımızın aday gösterildiği süreçte, önerilen adaylar içerisinde seçilen çalışan, ayın/yılın çalışanı unvanı ile ödüllendirilir.
- Ve her ay, o ayda doğan personellerimizin doğum günü kutlamaları yapılır.



OTELİMİZ YAKININDA BULUNAN KÜLTÜREL ALANLAR

ALANYA KALESİ

- Alanya ve Akdeniz'e hakim bir konumda, deniz seviyesinden 250m yükseklikteki yarımadanın zirvesinde inşa edilen Alanya Kalesi, ilçede yerli ve yabancı turistler tarafından en çok ziyaret edilen tarihi yapıdır. 13. yüzyılda Alanya ve çevresinde pek çok etkileyici yapı inşa ettiren Selçuklu Sultanı I. Alaeddin Keykubad tarafından yaptırılan görkemli kale, 10 hektardan daha büyük bir alanı kapsıyor. Denizden gelecek saldırılara karşı savunma ve gözetleme amacıyla tasarlanan, toplamda 6,5 kilometre boyunca uzanan surlarıyla ilçenin her yerinden harika fotoğraflarını çekebileceğiniz Alanya Kalesi, Osmanlı döneminde de yoğun olarak kullanılmış.
- Dik bir yoldan yürüyerek veya toplu taşıma araçlarıyla ulaşabileceğiniz Alanya Kalesi'nin içerisinde devasa sarnıçlar, iç kale, saray bölümü, tophane ve Alanya'nın en eski camilerinden biri olan Süleymaniye Camii'ni gezebilirsiniz. Hem kale yolu hem de kalenin çevresi ise oteller, restoranlar, kafeler, gözleme çadırları ve hediyelik eşya tezgâhlarıyla dolu. Her yıl yüz binlerce kişinin ziyaret ettiği Alanya Kalesi'nden kıyı boyunca uzanan altın renkli Alanya plajlarının ve panoramik gün batımı manzaralarının harika fotoğraflarını çekebilirsiniz.



DİM ÇAYI

- Yaz aylarındaki Alanya'nın turist kalabalığından uzaklaşmak ve doğanın içinde keyifli bir gün geçirmek için bölgenin en sevilen gezi noktalarından biri olan Dim Çayı'na uğrayabilirsiniz. Toros Dağları'ndan doğarak 60 kilometre boyunca ilerleyen Dim Çayı; balık restoranları, su parkları, temiz havada piknik yapabileceğiniz mesire alanları, iyi düzenlenmiş yürüyüş yolları, donanımlı kamp alanları ve su kenarındaki iskelelerde çayınızı yudumlayabileceğiniz turistik tesisleri ile çok popüler.
- Dim Çayı'nın üzerinde kurulan barajı ve baraj gölünü de gezebileceğiniz bölgede turizm olanakları oldukça gelişmiş durumda. Zengin balık çeşitliliğine sahip sulara olta balıkçılığı yapabilir, 5,5 kilometre boyunca uzanan parkurda uzmanlarla birlikte rafting yapabilir veya Dim Çayı'nda sandal ve kanolarla gezerek yorgunluk atabilirsiniz. Dim Çayı, aynı zamanda milyonlarca yıllık Dim Mağarası'ndan dolayı da yılın her mevsimi doğa yürüyüşleri, bisiklet gezileri ve fotoğraf safarilerinin değişmez adresleri arasında.



MANAVGAT ŐELALESİ

- Sadece Alanya'nın deęil, Antalya ve evre ilelerin de en popler gezi alanlarından biri olan Manavgat Őelalesi, rafting yapmak isteyen binlerce insan tarafından da ziyaret ediliyor. Alanya merkezine yaklařık 1 saat uzaklıktaki Őelaleye her saat bulabileceęiz minibslerle, doęa gezileriyle veya rafting turlarıyla kolayca ulařabilir; yemyeřil am ormanları arasında akan Őelalenin gzel manzarasını izleyebilirsiniz.
- Manavgat Őelalesi'nin evresinde temiz havada piknik yapabileceęiniz mesire alanları, fotoęraflar ekebileceęiniz seyir terasları ve yryř yolları sıralanıyor. Gezinizden sonra bir mola vererek su kenarında ahřap iskelelerde hizmet veren balık restoranlarında taze balıklar ve yresel mezeler tadarak yorgunluk atabilirsiniz. Yaz aylarında rafting yapabileceęiniz kolay bir parkura sahip Őelalede kano ve bot gezilerine katılarak da blgenin doęal gzellięini keřfe ıkabilirsiniz. Trkiye'nin en ok ziyaret edilen tabiat harikalarından biri olan Manavgat Őelalesi'ne Alanya gezinizde kesinlikle uęramanızı neririz.



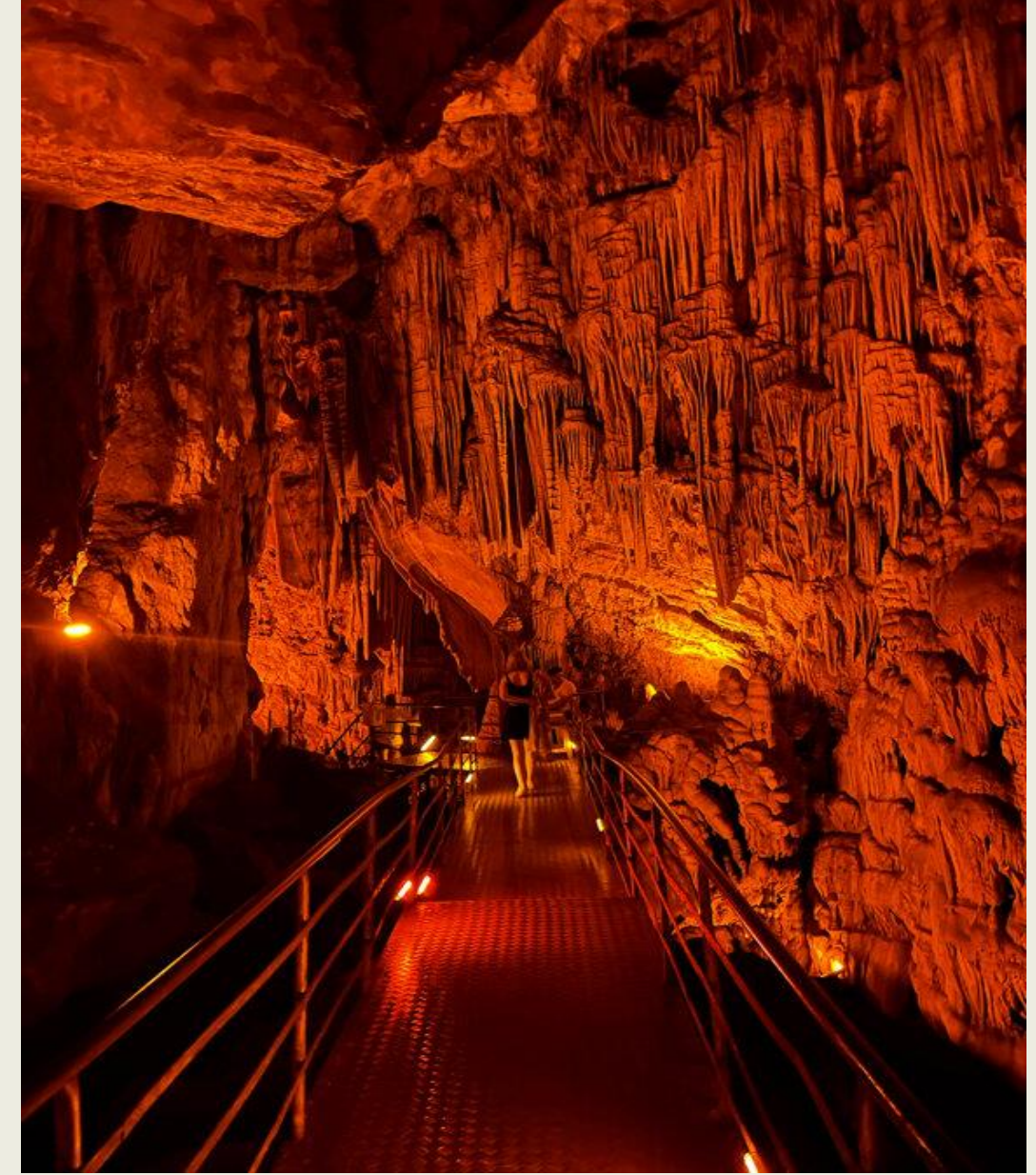
KLEOPATRA PLAJI

- Sadece Alanya'nın deęil, Akdeniz'in de en gzel ve nl plajlarından biri olan Kleopatra Plajı, denizin ve gneşin tadını ıkarmak iin Alanya'da ilk uęramanız gereken yerler arasında. İle merkezine sadece 10 dakika yryş mesafesinde olan ve toplu taşıma aralarıyla da kolayca ulaşılabileceęiniz plaj, zellikle yaz aylarında yerli ve yabancı turistlerle doluyor.
- Efsanelerde nl Mısır Kraliesi Kleopatra'nın plajda yzdę ve burayı ok sevdięi syleniyor, plaj ismini de bu antik efsanelerden alıyor. Altın renkli kumlarla ssl 2,5 kilometrelik uzun bir sahile sahip Kleopatra Plajı, sıę ve dalgasız deniziyle ocuklu ailelerin de gvenle yzebileceęi Alanya plajlarından biri.



DİM MAĞARASI

- Büyüleyici manzaralarıyla tüm dünyadan mağaracıları kendine çeken Dim Mağarası, Alanya'nın en bilinen doğal güzelliklerinden biri. İlçe merkezine yaklaşık 10 kilometre uzaklıkta yer alan ve hem turlar hem de minibüslerle kolayca ulaşabileceğiniz mağara, denizin seviyesinden 232 metre yükseklikteki bir yamaçta çarpıcı bir manzaraya sahip. İçerisindeki binlerce yılda oluşmuş devasa dikitler, sarkıtlar ve sütunlar ile 60 metre boyunca ilerleyen Dim Mağarası'nı iyi aydınlatılmış yürüyüş yolunda keşfe çıkabilirsiniz.



ALANYA ARKEOLOJİ MÜZESİ

- İyi düzenlenmiş koleksiyonlarda Arkaik, Klasik, Helenistik, Roma ve Bizans dönemlerinden yazıtlar, el yapımı sanat eserleri, silahlar, taş eserler, heykeller ve kişisel eşyaları yakından inceleyebilirsiniz. Fenike dönemine ait taş yazıtları ile de arkeoloji meraklılarını büyüleyen müzede Alanya'nın geleneksel kültürünü yansıtan el dokuması yörük halı ve kilimleri gibi binlerce eşya da sergileniyor. Alanya Arkeoloji Müzesi'ni haftanın her günü saat 08:30 ile 19:00 arasında gezebilir ve bölgenin zengin tarihi hakkında detaylı bilgiler alabilirsiniz.



SİDE APOLLON TAPINAĞI

- Ulusal ve uluslararası turizm dergilerinin kapakların süsleyen büyüleyici manzarası ile ünlü Side Apollon Tapınağı, Alanya gezilerinin değişmez adreslerinden biri. İlçeye 65 kilometre uzaklıkta, Side merkezinde Cumhuriyet Bulvarı üzerinde yer alan anıtsal yapı, Akdeniz' hakim bir konumda M.S. 150 yılında inşa edilmiş.
- Uyum ve ışık tanrısı Apollon'a adanan tapınak, günümüze kadar ayakta kalmış devasa sütunları ve sütunların üst bölümlerini süsleyen büyüleyici korint başlıklarıyla mutlaka görmeniz gereken mimari şaheserler arasında. Gün doğumu ve gün batımlarında sunduğu etkileyici manzarasından dolayı tüm dünyadan fotoğrafçıları kendine çeken, her yıl binlerce kişi tarafından ziyaret edilen Side Apollon Tapınağı'nı Side Antik Kenti ile birlikte gezebilir ve en güzel fotoğraflarınızı burada çekebilirsiniz.



Dođal ve Kltrel Alanları Gezerken Nelere Dikkat Etmeliyiz?

- Alanın girişinde bulunan yazılı kuralları mutlaka okuyunuz ve dikkate alınız.
- Çocuklarınızı ltfen bilgilendiriniz.
- Gezilen alanlarda öp vb. atık madde bırakmayınız.
- ‘Dokunmayınız!’ veya ‘Girilmez!’ uyarısı bulunan koruma bandı ile çevrili alanlarda bu sınırlı alana geçmeyiniz.
- Fazla yüksek sesle konuşmayınız, diđer ziyaretçileri rahatsız edici davranışlardan kaçınınız.
- Yemek ve içmenin yasak olduđu alanlara yiyecek içecek getirmeyiniz.
- Ziyaretiniz bittiğinde ltfen tüm kurallara uymuş olduğunuzdan emin olarak alandan ayrılınız.
- Dođal alanları gezerken bu alanların başka canlıların evi olduğunu unutmayın. Grlt yapmamaya dikkat edin. Sigara içmemeye özen gösterin. Özellikle içekleri bilinçsizce koparmayın. lkemizde bazı içeklerin koparılması para cezası gerektirmektedir.
- Arkeolojik alanları gezerken, alandan hatıra olarak taş gibi objeler almayınız. Arkeolojik alanlarda bulunan her türlü yapı tarihi eser niteliđi taşımaktadır.
- İnan alanları ve resmî kurumlara giderken giyim kurallarına uyum sağlayınız.
- Dođal kaynaklar geleceđimiz için ok önemlidir. Elektrik ve su tketimlerimize dikkat ederek dođayı koruyabiliriz.